



Ct.	Distr.	Comune	Località	Data/Operatore
TI	4	Berzona	— Seghellina	1. Stesura 15.11.83/fil

Poscritti

--

- ☒ rilevato
- ☐ visitato, non rilevato
- ☐ insediamento disperso, solo accennato

Sviluppo dell'insediamento

Relazioni storiche e spaziali fra i principali perimetri edificati, gruppi edilizi, intorni ed elementi singoli; conflitti; indicazioni particolari per la conservazione.

Frazione del comune di Berzona, da cui dipende ecclesiasticamente, Seghellina é un piccolo insediamento un tempo abitato da agricoltori, allevatori di bestiame e coltivatori di segale, che veniva utilizzata per il tipico artigianato onser-nonese della lavorazione della paglia. Le quasi totali emigrazioni hanno spopo-lato Seghellina che oggi denota un forte stato di abbandono ed un numero esiguo di abitanti.

Sorto in posizione ribassata rispetto alla strada, su un pendio leggermente terrazzato, esposto a sud-est, é in stretto rapporto con il villaggio di Berzona attraverso un percorso lungo il quale si situano la cappelletta di S.Maria Lauretana (0.0.3), il camposanto e, come punto emergente finale, la chiesa par-rocchiale di Berzona.

Il piccolo impianto delimitato a sud dal folto bosco di castagni, é caratteriz-zato da una struttura compatta e lineare, attraversata ortogonalmente da uno stretto percorso centrale che continua in foggia di viottolo acciottolato per terminare collegandosi con la sovrastante carrozzabile attraverso un sentierino a gradini (0.0.6). Nella parte sud del gruppetto vi sono poi altri sentieri che collegano l'abitato con i campi coltivati. Le abitazioni, tutte con il colmo perpendicolare al pendio, si adattano alla configurazione del terreno e formano, una legata all'altra, fronti continui definenti lo strettissimo passaggio inter-no. Recenti abitazioni sorte in stretto rapporto con le vecchie costruzioni del nucleo contrastano con le stesse per proporzioni e tipo di intonaco. Inoltre parecchi sono gli interventi di ampliamento e ristrutturazione che hanno altera-to il patrimonio storico ora purtroppo in avanzato stato di abbandono. L'edifi-cio (0.0.5), ora adibito ad ufficio po-stale, è una costruzione isolata, a lato della strada cantonale ed è in relazione, tramite un sentiero, con il nucleo dell'impianto. Il patrimonio edilizio è costituito da abitazioni a 2-3 piani con facciate in sassi a vista o intonacate. Alcune nuove costruzioni sorte sui ter-razzi a ovest, hanno alterato i rapporti fra quest'ultimo ed il contesto naturale.

Qualificazione

Termine di confronto

- ☐ città
- ☐ borgo
- ☐ villaggio urbanizzato
- ☐ villaggio
- ☒ frazione (Weiler)
- ☐ caso particolare

qualità della situazione	
qualità spaziali	
qualità storico-arch.	
ulteriori qualità	

Valutazione dell'insediamento nell'ambito della regione

Frazione del comune di Berzona, oggi a carattere residenziale malgrado i pochi abitanti, Seghellina oltre ad avere scarse qualità dal profilo dell'ubicazione, in quanto sito in posizione poco visibile e ribassata, ha pure poche qualità spaziali, grazie anche all'alterato rapporto con il paesaggio naturale circo-stante, a causa delle nuove abitazioni sorte in modo sparse e con una volontà progettuale poco chiara.

Dal profilo storico-architettonico assume scarsa importanza, sia per le ridotte dimensioni, che per lo stato attuale del patrimonio edilizio, che, in parte ab-bandonato o diroccato e in parte modificato e trasformato sostanzialmente, é attraversato su tutta la sua lunghezza da un'unica viuzza interna di poco inte-resse architettonico.

Poscritti

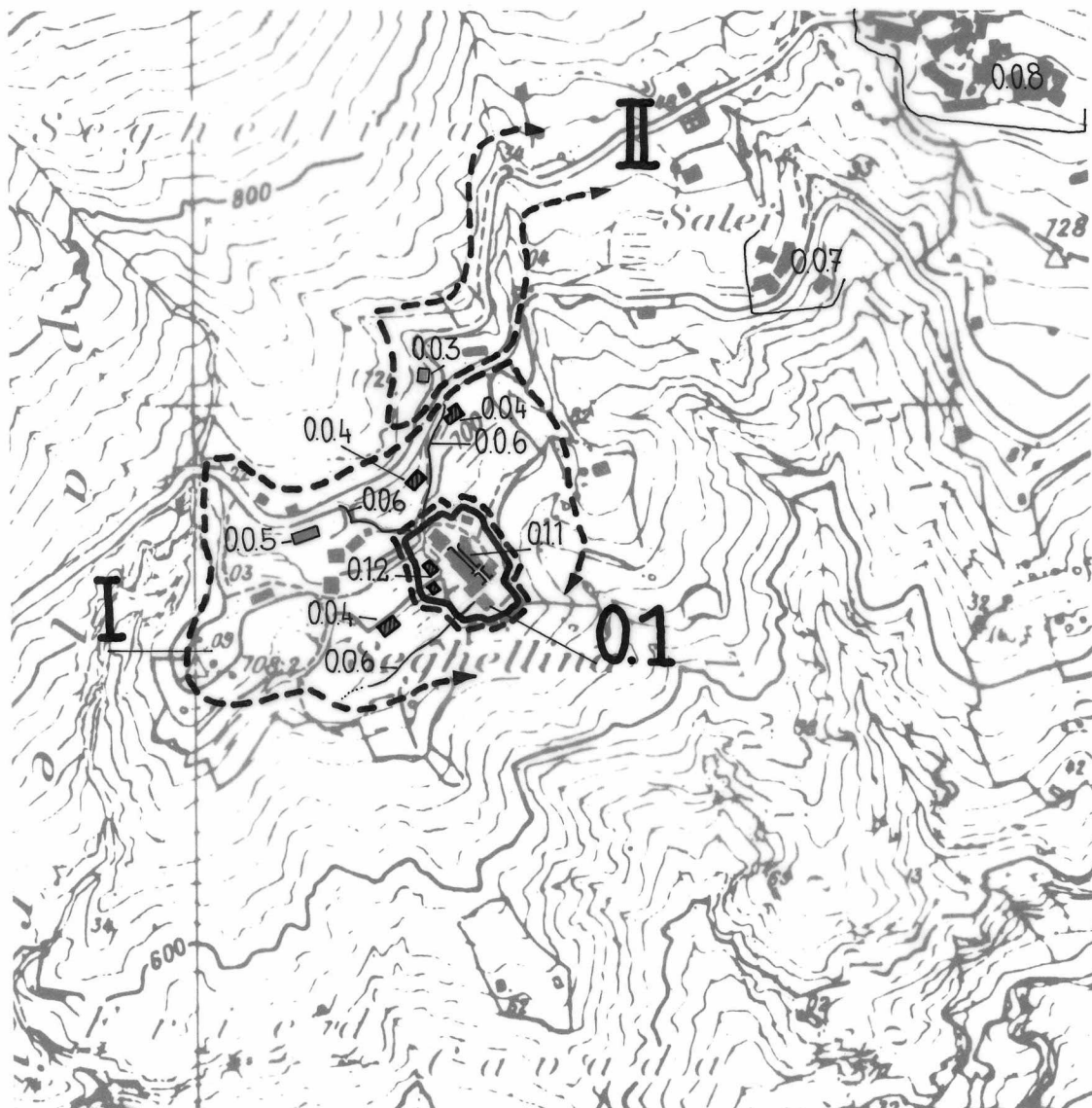
18.10.85

Perimetri edificati, gruppi edilizi, intorni definiti, intorni orientati ed elementi singoli *

[illegible]

* descrizione dettagliata sulle schede A, U ed E: disponibile/non disponibile

Poscritti





Ct. Distr. Comune

Località

TI

4

Berzona

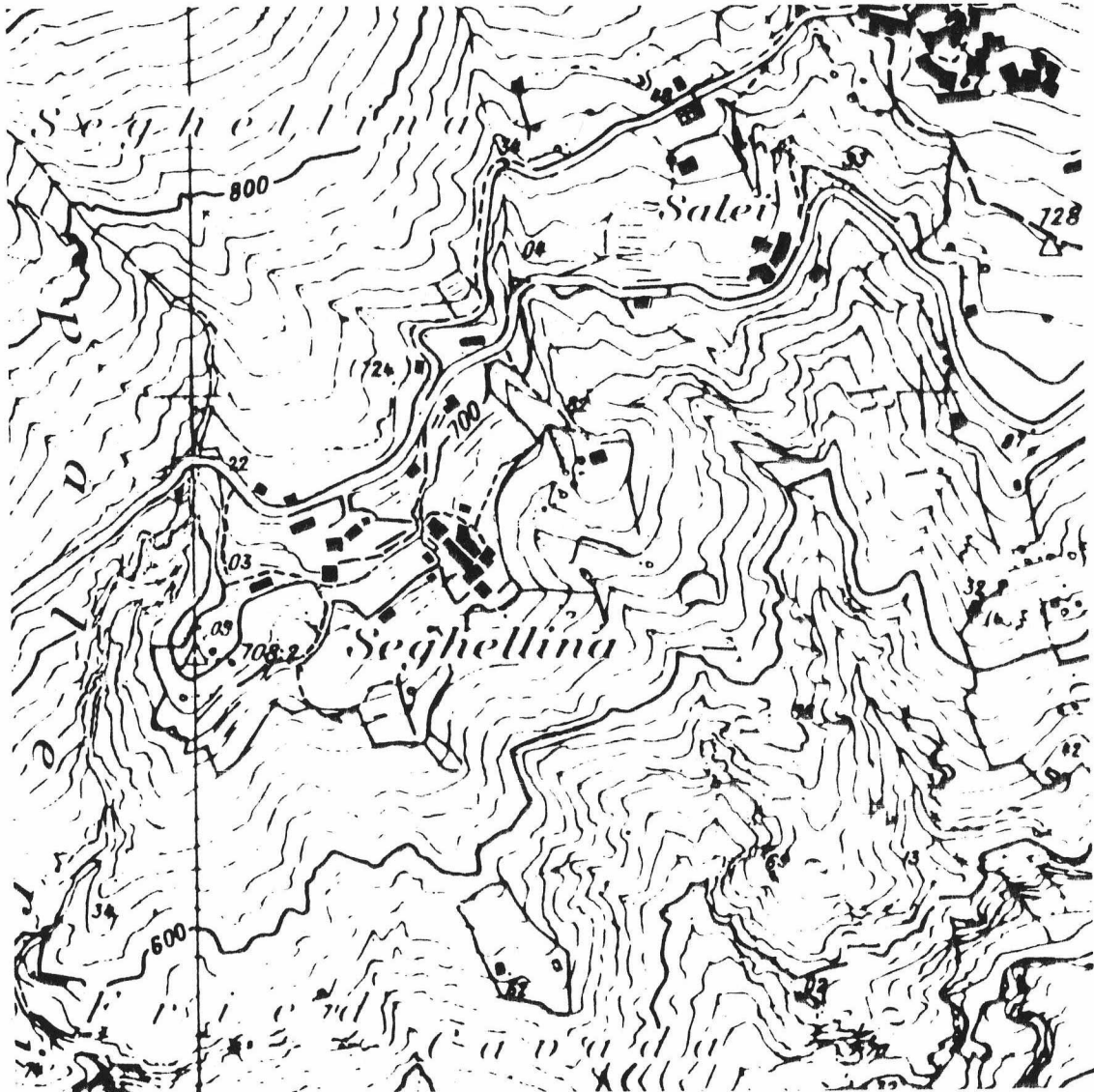
— Seghellina

1. Stesura

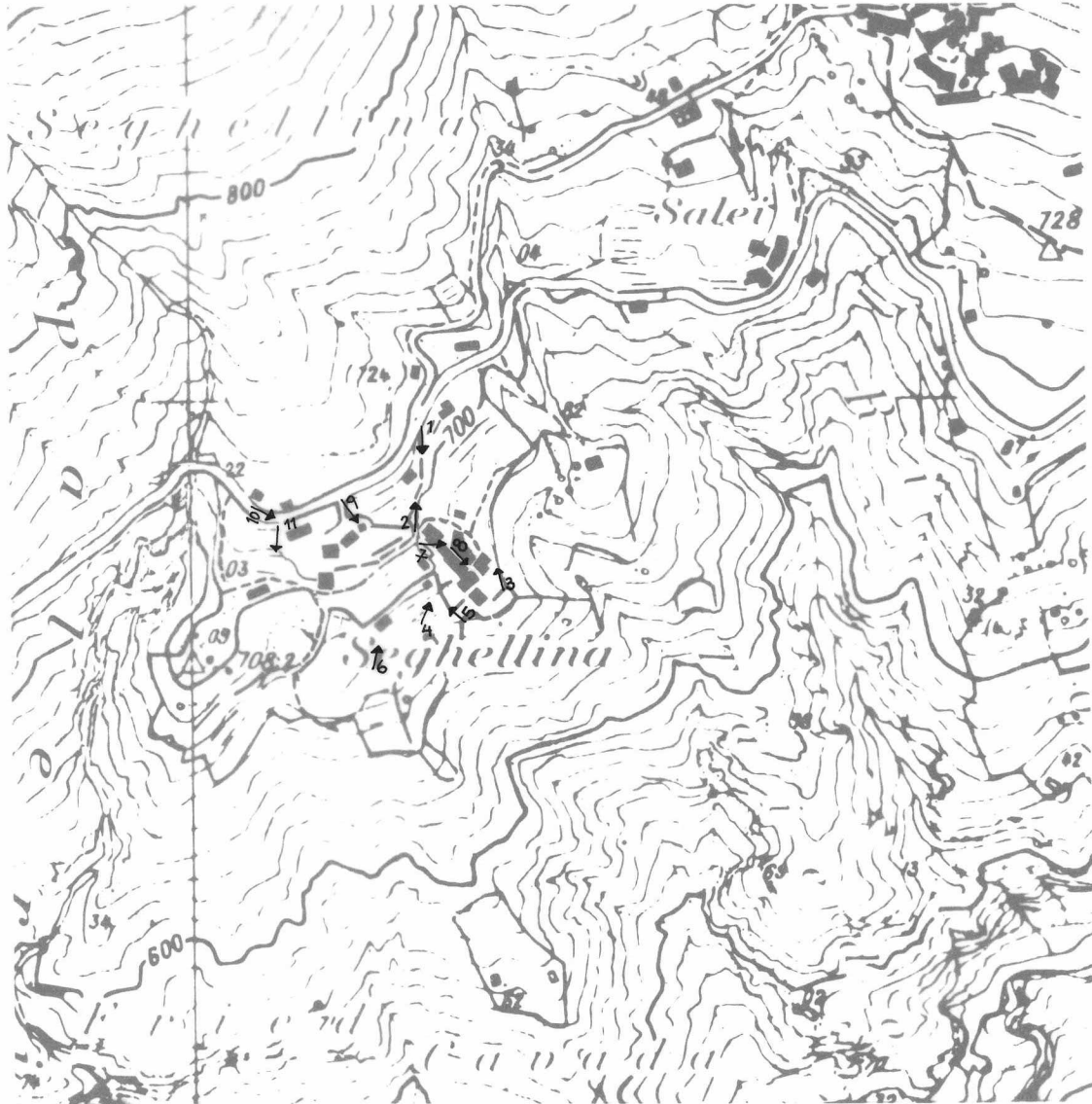
Scala 1:5000

Poscritti

--	--	--	--	--	--	--

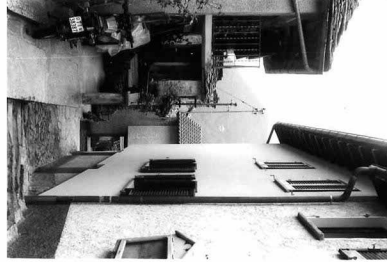


--	--	--	--	--	--	--





1



7



2



8



3



9



4



10



5



11



6



Ct. Distr. Comune

TI 4 Berzona

Data:

Dati

Poscritti:

--	--	--	--	--	--	--

LOCALITA

Berzona
Seghellina

Comune: Berzona

Distretto: Locarno

Cantone: Ticino

*visitato, non rilevato

**insediamento disperso, solo accennato

Carta nazionale no 1312

DATI ORL PER IL COMUNE

	Settore 1	1960 32,3 %	1970 19,4 %	1980 9,5 %
Abitanti 1980 61	Settore 2	1960 51,6 %	1970 52,8 %	1980 61,9 %
Abitanti 1970 74	Settore 3	1960 16,1 %	1970 27,8 %	1980 28,6 %
Aumento 1970-80 -17,6 %	Indice demografico 0,81 (Media svizzera e = 1; se e è superiore a 1 lo sviluppo demografico del comune tra il 1970 e il 1980 era superiore alla media svizzera)			
Aumento 1960-70 -6,3 %				
Aumento 1950-60 -6,0 %	Indice d'invecchiamento a = 0,44 (Media svizzera a = 1; se a è infer. a 1 la popolazione del comune nel 1980 era invecchiata)			

RACCOMANDAZIONI E ORDINANZE DI PROTEZIONE

Sulla lista della lega svizzera per la salvaguardia del patrimonio nazionale A/B:

/

Nell'inventario per la protezione dei beni culturali d'importanza naz./cant./locale:

/

Nel DFU:

/

Monumenti storici sotto la protezione della Confederazione:

/

Ulteriori ordinanze di protezione:

Consultare l'elenco dei monumenti storici ed artistici del Cantone Ticino 1911-1968
e supplementi 1971-1988

